

19° TELETHON DE BUHL

LE DIMANCHE 29 NOVEMBRE 2015

LE SAMEDI 5 DECEMBRE 2015

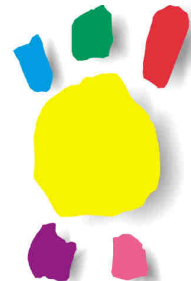
LE DIMANCHE 6 DECEMBRE 2015

ORGANISE PAR :

LA M.J.C. DE BUHL

*AU PROFIT DE LA RECHERCHE CONTRE LES MALADIES
GENETIQUES*

TÉLÉTHON



TELETHON 2015

Le combat des Parents, la Vie des Enfants

Le Téléthon est né du combat de ces parents qui ont dit non à la fatalité. Grâce au combat commun des bénévoles, de partenaires et de scientifiques, l'avenir des malades a changé et une médecine nouvelle a émergé au bénéfice du plus grand nombre. Cette mobilisation exemplaire, unique, décuplée par la somme de toutes ces énergies nous a permis de faire de nos drames personnels, une force collective, de l'addition de nos souffrances, des remparts contre la maladie, et des « sans solutions » qu'on nous opposait des innovations pour tous.

Laurence Tiennot-Herment, présidente de l'AFM-Téléthon

En raison des élections régionales, nous avons dû modifier l'organisation de notre manifestation « Téléthon de Buhl » avec l'organisation de la corrida au samedi 5 décembre.

Vous trouvez ci-joint notre programme complet. Toutes nos recettes sont intégralement reversées à l'Association Française contre les myopathies (A.F.M.) qui gère le Téléthon.

L'urne TELETHON est à votre disposition au Cercle 2 rue du 5 Février ;

- le dimanche 29 novembre de 10 h à 18 h
- et le samedi 5 décembre de 15 h à 18 h.

Il n'y aura aucune quête sur la voie publique ni démarchage à domicile.

L'équipe d'organisation du 19° Téléthon de Buhl.

DIMANCHE 29 NOVEMBRE

Cyclo-cross

Programme :

12 h : course des poussins – 12 h 10 : course des pupilles – 12 h 25 : course des benjamins – 12 h 45 : course des minimes – 13 h 15 : course des cadets et féminines – 14 h : course des juniors et masters de plus de 40 ans – 15 h : course des as

Circuit :

rue du Breuel – Kentelackerweg – rue de la forêt – rue de l'église

Le cyclo-cross est sponsorisé par : les Ets Jean-Pierre Andolfatto – la Gloriette Fleurie – la Maçonnerie Dos Santos – les Transports Jean-Marc Erny – les Ets Passiflora

Expo maquettes

La section de maquettes de la M.J.C. présente une exposition de 10 h à 18 h.

Récital de guitare

La section de guitare de la M.J.C. présentera un petit récital à 16 h 30 au Cercle en attendant la proclamation des résultats du cyclo –cross.

SAMEDI 5 DECEMBRE

14° Corrida du Téléthon

Course de 10 km ouverte à tous

Départ :

18 h : parking Continental Biscuits rue de la Fabrique

Circuit :

de l'usine Continental Biscuits au Cercle puis 5 boucles de 1,9 km : rue du 5 Février – rue Florival – rue Saint Gangolphe – rue de la Fabrique – rue du 5 Février

Préinscriptions

avant le 2 décembre auprès de Maurice Emmenecker 3 rue Edmond Rogelet 68530 Buhl (Tél. : 03 89 76 89 41 – 06 33 36 85 82) ou auprès du site : www.le-sportif.com

Bulletins d'inscription à télécharger sur le site de la M.J.C. : www.mjc-buhl.com rubrique Téléthon/corrida

Inscriptions sur place :

7 € le jour-même à partir de 15 h au Cercle 2 rue du 5 Février 68530 Buhl.

Corrida des jeunes

17 h : deux tours (3,8 km) pour les minimes : garçons et filles nés en 2001 et 2002

17 h 05 : un tour (1,9 km) pour les poussins- benjamins – garçons et filles nés en 2003 – 2004 – 2005 – 2006.

Certificat médical autorisant la course à pied obligatoire.

La corrida est sponsorisée par le Centre Leclerc d'Issenheim.

Urne

Comme indiqué en page 2 , l'urne pour recueillir les dons en faveur du Téléthon est à la disposition des donateurs :

- **le dimanche 29 novembre de 10 h à 18 h**
- **le samedi 5 décembre de 15 h à 18 h au Cercle.**

Un reçu fiscal sera délivré pour les dons de 20 € et plus.

DIMANCHE 6 DECEMBRE

Concert de Noël à 16 h en l'église de Buhl

donné par :

« L'accordéon club de Rouffach »
sous la direction de Mme Pascale Remtschek
et la chorale « Unis'sons » de Buhl
sous la direction de Mlle Aline Hueber

Entrée libre

plateau intégral pour le Téléthon
Vente de pâtisseries

Tous ceux qui veulent participer à notre action pourront apporter des pâtisseries le dimanche 29 novembre à partir de 10 h et le samedi 5 décembre à partir de 15 h au Cercle.

Elles seront vendues au profit du Téléthon.

Buvette

La buvette sera ouverte à chaque journée de notre manifestation aux horaires indiqués plus haut.

Vin chaud – boissons diverses – casse-croûtes

**Les commerçants de Buhl
se mobilisent pour le Téléthon.**

Studio Coiffure Marie Reyer

Le salon de coiffure « Viva la Vie » de Marie Reyer participe au Téléthon en reversant 15% de ses recettes du salon lors de la journée du 5 décembre (Tél. : 03 89 76 88 47).

Crédit Mutuel du Florival

Le Crédit mutuel du Florival verse un complément de 1 € par participant pour les animations de cyclo-cross et de la corrida.

Courses d'endurance « les enfants du Florival courent pour le Téléthon »

Comme tous les ans, les élèves des écoles primaires d'Issenheim, de Buhl, de Schweighouse, de Lautenbach, de Lautenbach-Zell, de Linthal courent pour le Téléthon. Pour des mesures de sécurité, nous ne pouvons pas divulguer leurs dates.

Pour chaque enfant qui finit la course, le Crédit Mutuel du Florival, le Crédit Mutuel d'Issenheim et la Commune d'Issenheim (pour les enfants de leur village) versent 0,50 € au Téléthon.

Nous remercions pour leur collaboration :

Les associations : la chorale « Unis'sons » - le F.C. Buhl – l'Association Florivalienne de Secourisme – la Société de Musique « Harmonie » - la Société de gymnastique – le SCOSEG – l'Accordéon Club de Rouffach – les écoles de Buhl – Issenheim – Lautenbach – Lautenbach-Zell - Schweighouse – Linthal ainsi que tous les animateurs et bénévoles.

Et pour leur soutien :

Les communes de Buhl – Guebwiller – Issenheim – la communauté des communes de la région de Guebwiller – le Crédit Mutuel du Florival et le Crédit Mutuel d'Issenheim -les commerçants et artisans : le Centre Leclec d'Issenheim - le Studio Coiffure Marie Reyer – les Ets Jean-Pierre Andolfatto – la Gloriette Fleurie – la Pâtisserie Stein – les Transports Jean-Marc Erny – la Maçonnerie Dos Santos – la boulangerie Deiber – la boucherie Peter – le Caveau « Au soleil d'or » – les Ets Passiflora – Lk Tours Sodag – les Ets Cipriano – Fives Celes – Top Sport – la presse : DNA – L'Alsace – le Comité d'Alsace de la F.F.C. ainsi que toutes les personnes qui apporteront une pièce à notre édifice en faveur de la recherche contre les maladies génétiques.

CIRCULATION A BUHL A L'OCCASION DU TELETHON

Cyclo-cross du 29 novembre

La circulation et le stationnement seront interdits de 11 h 30 à 16 h 30 rue de l'église – rue du Breuel et rue de la Forêt.

Corrida du 5 décembre

Le samedi 5 décembre , la circulation sera réglementée de la manière suivante de 16 h à 20 h :

La rue de la Fabrique sera totalement interdite à la circulation et au stationnement de 17 h 45 à 18 h 15 entre l'intersection avec l'embranchement vers la R.D. 430 (pénétrante) et l'intersection avec la rue du 5 Février

La rue du 5 Février sera totalement interdite à la circulation et au stationnement de 16 h à 20 h

La circulation des véhicules sera uniquement autorisée dans le sens opposé de la course : vers Guebwiller dans la rue Florival – vers Lautenbach dans les rues de la Fabrique, de la gare et Saint Gangolphe, la voie de droite (sens de la course) étant réservée aux participants

Le stationnement des véhicules sera interdit sur le circuit.

Nous faisons appel au bon sens de tous les riverains afin qu'ils s'organisent et prennent les dispositions nécessaires s'ils doivent se déplacer durant ces créneaux horaires, notamment en garant leurs véhicules hors du circuit. La sécurité et la réussite de nos animations en dépendent.

Pour tout contact : « Le Téléthon de Buhl »

Tél. : 03 89 76 89 41 et 03 89 74 85 76

e-mail : mjc-buhl@wanadoo.fr site : www.mjc-buhl.com